

iRest® 艾力斯特

—— 让身体有活力 ——

按摩器具国家标准起草单位



请妥善保管此操作手册

官方微信



官方微博

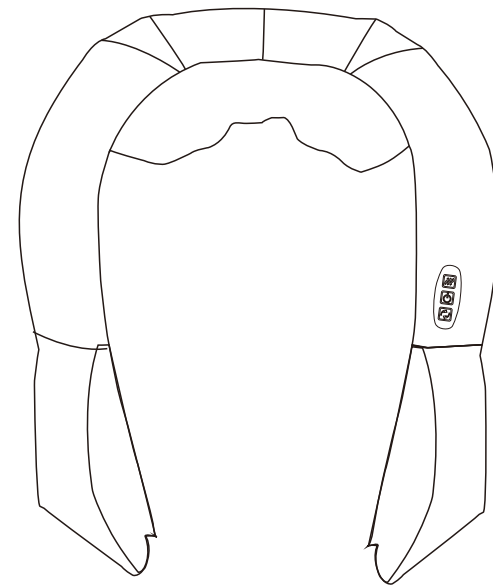


官方网址



扫一扫 精彩即刻呈现

美国艾力斯特科技有限公司 授权  
地址: 美国特拉华州威明顿市银边路  
制造商: 浙江豪中豪健康产品有限公司  
地址: 浙江平阳万全轻工基地家具园兴隆路18号  
电话: 0577-63176666 传真: 0577-63176699  
服务热线电话: 800-8577-202 400-8888-786  
E-mail: iRest@iRest.cn Http://www.iRest.cn



**SL-D180 颈肩温热按摩仪使用说明书**  
**OPERATION INSTRUCTIONS**

2013年08月 第一版 2013年08月 第一次印刷

感谢您选购本产品，在您使用之前，请仔细阅读此操作手册，以便掌握本产品的正确使用方法，参阅时，请特别注意重要安全警告，同时妥善保管操作手册，以备查阅。

注：本公司保留对产品的设计更改及解释的权力，如有改动恕不另行通知，产品颜色以实物为准。

## 目录

---

安全与保养事项	02
产品特征	04
按钮使用方法及功能	05
产品配件及使用方法	06
清洁与保养	06
故障排除	07
使用方法	08

## 安全与保养事项

### 1. 重要安全警告



- 禁止将杂物塞入按摩头与壳体间隙处
- 禁止将水泼向本产品，以免短路引起事故
- 如果电源线或插头损坏，千万不要擅自拆卸修理，请及时与经销商联系，要求维修保养
- 请使用与此器具匹配的电源
- 用后或清洁前请拔离电源插头，以免造成设备或人身损害
- 请按本手册指示使用此器具
- 不可使用未推荐的配件及附件
- 请勿在室外使用此器具
- 请勿在此器具外壳或电源线破损情况下使用
- 醉酒或感觉不适时请勿使用此器具
- 使用此器具时请勿过分用力，以免受伤
- 饭后一小时内请勿使用本产品。
- 颈背受伤或近期内动过手术者，请遵照医师的指示小心使用

### 2. 使用环境

- 请勿在高度潮湿的环境如浴室中使用此器具
- 在环境温度急剧变化时请勿立即使用此器具
- 请勿在飞尘严重或有腐蚀性气体环境中使用此器具

### 3. 不宜使用此器具者

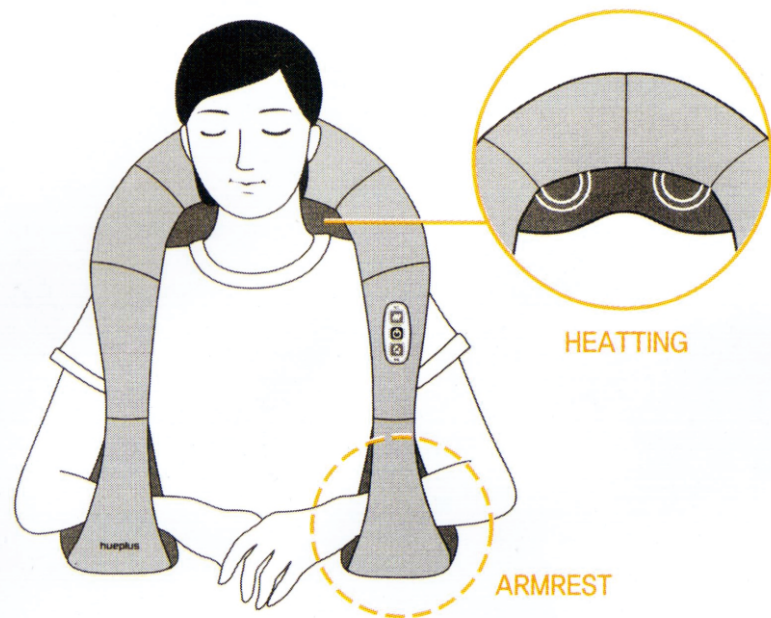
- 皮肤传染病者
- 骨质疏松症患者
- 具有心脏问题以及佩戴电子医疗器如心脏起搏器者
- 发高烧者
- 孕妇或经期妇女
- 身体有创伤或体表患病者
- 无人监管时14岁以下儿童及神志不清者禁止使用本产品。
- 经医生嘱咐需要休养或感觉身体不适者
- 身体潮湿时禁止使用此器具
- 器具具有发热表面，对热不敏感的人使用时必须注意。

## 安全与保养事项

### 4. 安全事项

- 本器具不算提供给身体有残障、感观或神经有缺陷或缺乏经验与常识的人士（包括儿童）使用，除非他们得到那些对他们的安全负责的人员关于如何使用该器具的监督与指导。儿童必须被监督以确保他们不会拿器具来玩耍。
- 如果电源适配器发生任何损坏或功能异常，为了避免危险，必须由制造厂、其维修部或类似部门的专业人员更换。
- 请勿使用湿手拔插电源插头。
- 插拔电源插头时切勿拉拽电源线，不可过于粗暴。
- 切勿使电线受损或窜改此器具电路。
- 如果发生停电应该离开此器具，以免电力突然恢复时导致伤害。
- 如果在使用中感到任何此器具异常请立即停止使用，并向当地供应商咨询。
- 如果您在使用此器具期间感到身体异常请立即停止使用，并向保健医生咨询。
- 整机皮罩或在罩破损应禁止使用。
- 切勿用力猛压或全身施压在按摩垫上，不能与硬物体相接触，不可重压或踩踏
- 防止水或其他腐蚀性液体流入机内从而引起故障，导致损坏机器。
- 请勿用手提电源线或手控线，从而造成机体悬空和摇摆，导致线芯断开使其无法正常工作。
- 请勿任意改造机体结构或更换零件。
- 请勿放置在接近火源及易燃的地方，容易发生故障和危险，易造成变形，变色或损坏。
- 使用过程内有异常因立即停止使用并切断电源。
- 精神病患者，身体瘫痪患者必须在有人看护下谨慎使用或先咨询医师意见。

## 产品特征



- ◎ 新概念揉捏式按摩，符合颈、肩的人体工程学设计
- ◎ 针对颈、肩而特制的按摩头，给您最舒适的体验
- ◎ U形、手挽式设计，强有力还是轻柔式，力度由自己掌握
- ◎ 正反转揉捏自动转换系统
- ◎ 揉捏方向手动选择功能
- ◎ 温热功能单独控制，有效促进血液循环
- ◎ 开关操作非常简单
- ◎ Polyurethane(氨酯) 高档材质皮套
- ◎ 采用过热保护的安全装置

## 按钮使用方法及功能

### HT (Heater)



运转中调温钮开关  
按一次关闭温热功能，  
再按一次打开温热功能

### ON/OFF



开或关  
-设额定工作时间为20分钟  
-启动20分钟后自动停止操作

### DR (Direction)



启动中可改变旋转方向  
-能有效使用在特定部位  
-特定方向做按摩



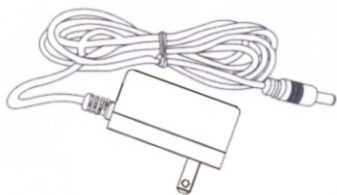
## 产品配件及使用方法

### 电 源

输入：100-240VAC 50/60Hz 1.6A

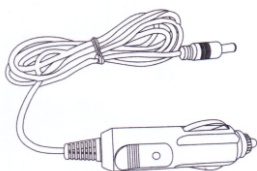
输出：DC 12V

使用方法：（1）电源插孔插到按摩器上 （2）电源插头插到插座上



### 车载充电器

使用方法：车载充电器两端分别连接在按摩器和车辆插座接口处



## 清洁与保养

1. 产品使用后，必须拔掉插头，然后待安全冷却后再开始清洗。
2. 每次使用之后，请用湿布清洁本产品粘上的灰尘和污垢。
3. 请勿使用腐蚀性的清洁剂，如苯或稀释剂来清洁本产品。
4. 请勿用湿布清洁控制面板，以免导致故障，仅能用干布擦拭控制面板。
5. 产品长时间不使用时，请清洁擦净，装入包装箱中，放于通风和干燥的地方，以免本产品受潮，影响使用。

## 故障排除

本章归纳了本产品在使用时最常遇到的问题。

如果您遇到在列表中未提及的问题，应首先尝试下列步骤：

1. 关闭产品的电源，从插座中拨下电源插头。
2. 让本产品保持关闭状态60分钟
3. 重新将插头插入电源插座并打开产品开关。

如果问题依然存在，请与本公司客户服务中心联系。

故障	原因	处理
产品不能工作	插头没有插好	将插头安全插上
	电源键没有开启	请启动电源键
	本产品刚完成20分钟按摩并自动切换机至待模式	如果您想再按摩一次，请再次按下NO/OFF。
	产品上放置的负荷过重（例如有人站在产品上，或有重物放置在产品的顶部）。	拔下产品电源插头，移除多余的重量。请重新插入产品电源并将产品打开。
产品发热	您已经让产品执行了多组20分钟按摩。	拔下产品电源插头并让其冷却，如终在使用之后拔下产品的电源插头。
电源线破损，产品冒烟	冷却	立即停止使用，并与销售商联系。
温控器受热断开保护	内部有爆炸声	

## 使用方法

---


型 号：SL-D180

名 称：颈肩温热按摩仪

额定电压：12V  $\text{---}$

额定功率：24W

额定时间：20分钟

产品安全结构：

产品执行标准：GB4706.1-2005 GB4706.10-2008

### 保 证 书

保 证 书		经销商（维修点）
品 名		
型 号		
客户名称		
地 址		
电 话		
购买日期		保修期：自购买日起一年

本产品于保修期内（一年），因下列情况而发生故障时，提供免费修理。否则酌收送修者修理费或零件更换费用。

- 1、购买时已发现有破损或不良使用情况者。
- 2、按照使用说明书操作而产生自然破损者（未按照指定方法使用者或地震火灾等自然灾害而损坏，本公司不免费维修责任）。
- 3、非消耗性零件损害维修。